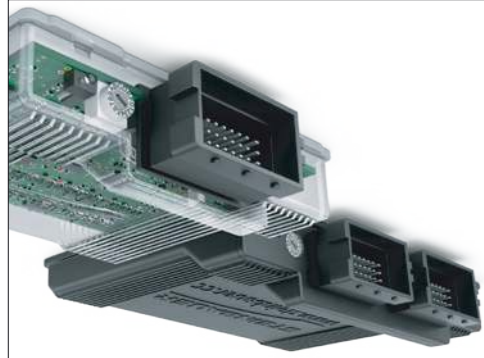


Thank you for choosing to buy from STEINBAUER.
 Danke, dass Sie sich für den Kauf eines STEINBAUER Produktes entschieden haben.



230113
 Artikelnummer



EINBAUANLEITUNG INSTALLATION GUIDE



Lesen Sie vor dem Einbau alle Anweisungen genau durch.
 Please read all instructions carefully before installation.

STEINBAUER

www.steinbauer.cc

Wichtige Hinweise / Important information

Um auch langfristig die technischen Vorteile Ihrer neu erworbenen STEINBAUER Zusatzelektronik nutzen zu können, bitten wir Sie folgende Hinweise zu berücksichtigen. Nehmen Sie die STEINBAUER Zusatzelektronik nicht in Betrieb bevor Sie die Hinweise gelesen und verstanden haben. Der Einbau bestätigt, dass der Käufer die Hinweise gelesen, verstanden und akzeptiert hat. Wir empfehlen, den Einbau der STEINBAUER Zusatzelektronik von einer Fachwerkstatt vornehmen zu lassen.

To be able to take the benefits of all technical advantages of your newly purchased STEINBAUER Additional electronic, please consider the following advices. Do not use the STEINBAUER Additional electronic before you have read and understood the "Important information". The installation confirms that the buyer has read, understood and accepted the "Important information". We recommend that the installation of the STEINBAUER additional electronic is carried out by an authorized workshop that is familiar with the installation of our product.

■ Bauen Sie die STEINBAUER Elektronik NICHT ein, solange die Zündung läuft oder der Zündschlüssel steckt! Es wird empfohlen, die Batterie vor dem Einbau abzuklemmen; es ist erforderlich, dass sich das Original Motorsteuergerät im absoluten Ruhezustand befindet.

■ Sollten beim Einbau Unklarheiten auftreten, kontaktieren Sie bitte STEINBAUER Austria oder Ihren nächsten Vertriebspartner.

■ **DO NOT install the STEINBAUER additional electronic with the ignition turned on or the key in the ignition slot.** We recommend to disconnect the battery prior to installation; it is important that the vehicle ECU has stopped completely.

■ As manufacturer of the STEINBAUER Additional electronic we are obliged to inform you, that any changes made to a vehicle licensed for public transport, must be notified to the appropriate inspection authority and inserted to the car documents. The legal restrictions are different in each country, therefore please check with appropriate authority.

■ Befestigen Sie den STEINBAUER Kabelsatz mit Kabelbindern, um etwaige Beschädigungen und die damit verbundenen Funktionsstörungen zu verhindern. Achten Sie besonders darauf, dass die STEINBAUER Zusatzelektronik nicht an Metallteilen anliegt oder scheuert.

Als Hersteller der STEINBAUER Zusatzelektronik sind wir verpflichtet Sie darauf hinzuweisen, dass jegliche Veränderungen, die Sie am für den öffentlichen Verkehr zugelassenen Fahrzeug vornehmen, der Abnahme durch eine Prüfstation und der Eintragung in die Fahrzeugpapiere bedarf. Die gesetzlichen Bestimmungen sind allerdings von Land zu Land unterschiedlich, daher bitten wir Sie sich bei den zuständigen Behörden zu erkundigen.

■ To avoid any damages and therefore caused malfunctions, fix the STEINBAUER wiring loom with cable fasteners. Take care that the STEINBAUER wiring loom does not touch or rub on metal parts. In case of malfunctions caused by not fixed cables or by inappropriate installation the STEINBAUER manufacturer's guarantee and liability for consequential damage of STEINBAUER Austria GmbH expires. We grant a three years' guarantee starting at dispatch, but only in case of appropriate installation and usage.

■ Please read our general terms.

Die STEINBAUER Zusatzelektronik an einem geeigneten Ort verstauen bzw. befestigen an dem keine originalen Teile beeinflusst oder beschädigt werden.

■ Bitte beachten Sie unsere allgemeinen Geschäftsbedingungen.

■ If you have any questions when installing, please do not hesitate to contact STEINBAUER Customer Support or your nearest STEINBAUER dealer.

Falls Funktionsstörungen aufgrund nicht befestigter Kabel oder eines nicht ordnungsgemäßen Einbaus der STEINBAUER Zusatzelektronik auftreten, erlischt die Herstellergarantie und die Haftung für Folgeschäden der STEINBAUER Austria GmbH. Bei sachgerechter Anwendung gewähren wir 3 Jahre Garantie ab Auslieferung auf Ihre STEINBAUER Zusatzelektronik.

■ Beim Einbau ist unbedingt darauf zu achten, scharfe Kanten zu vermeiden, da dadurch der Kabelsatz beschädigt werden kann.

HINWEIS: Bei Einbau erlischt die freiwillige Herstellergarantie.

NOTE: Usage of our products causes the expiry of the manufacturer's warranty.



QUALITY. SERVICE. STEINBAUER.

Permanentes Engagement in der Entwicklung und Produktion von qualitativ hochwertigen Tuningsystemen für die Leistungsoptimierung von modernen Diesel- und Turbo-Benzinmotoren, sowie perfekter Kundensupport, kombiniert mit über 18 Jahren Forschungsvorsprung und State-of-the-art-Engineering führte uns, gemeinsam mit unseren Partnern, zum weltweiten Erfolg.

Unser intelligentes, Mikroprozessor-kontrolliertes Leistungsmodul arbeitet in Synergie mit Ihrem Motorsteuergerät und nicht dagegen. Somit ist sichergestellt, dass die werkseitigen Einstellungen der originalen ECUs erhalten bleiben. Die erwünschte Mehrleistung wird durch Optimierung des Einspritzintervalls erreicht. Die STEINBAUER Elektronik arbeitet ohne Veränderungen des Lade- oder Common Rail-Drucks.

STEINBAUER Performance is an innovative, brand-independent developer, manufacturer and global supplier of electronic components and additional modules for modern diesel and turbo petrol engines. With over 18 years experience in the industry we have developed a thorough understanding of engine control units and how to safely optimize increases in power and torque.

Our continued success is due to our commitment to superior engineering and manufacturing as well as our best practice attitude toward sales and customer support. With a qualified worldwide dealer network and satisfied customers in over 30 countries STEINBAUER remains the leader in our industry.

STEINBAUER
 Performance Austria GmbH
 Betriebsstrasse 21
 4224 Wartberg/Aist
 T: +43 / (0)7236 / 21 8 21-0
 F: +43 / (0)7236 / 21 8 21-40
 E: info.at@steinbauer.cc

STEINBAUER
 Performance LLC.
 364 Crompton Street
 Charlotte NC 28273
 T: +1 (704) 587 - 0856
 F: +1 (704) 587 - 0896
 E: usa@steinbauer.cc

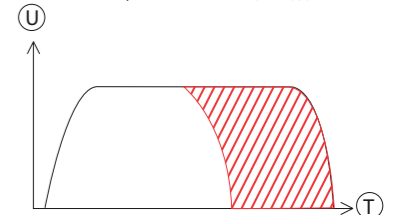
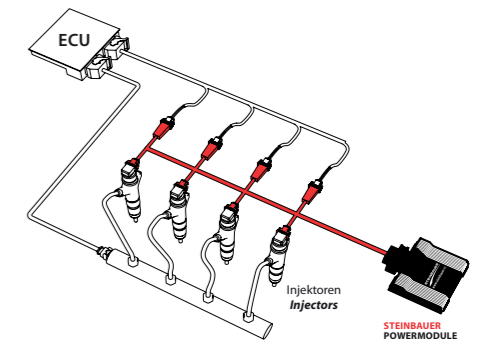
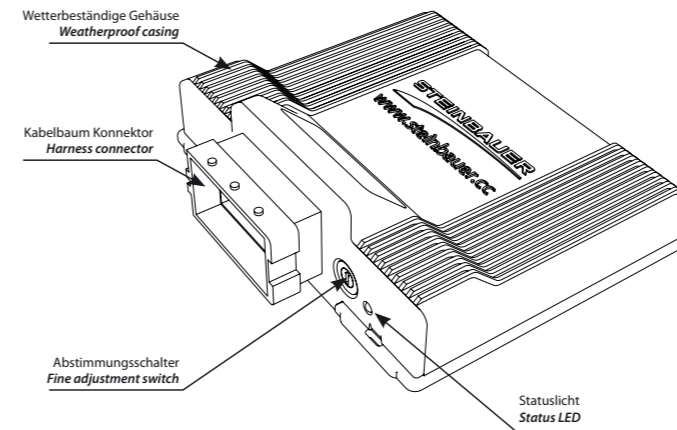
STEINBAUER
 Tuning Technologies UK Ltd.
 Llamados, Hay Green Road South,
 Terrington St Clement, Kings
 Lynn Norfolk PE34 4PU, U.K.
 T: +44 / (0)1553 / 82 99 90
 F: +44 / (0)1553 / 88 64 06
 E: sales@steinbauer.cc



Besuchen Sie STEINBAUER Online!
 Visit STEINBAUER Online!



PowerModule Übersicht / PowerModule overview - 230041



Beispieldiagramm Haupteinspritzung
 Main injection diagram (example)

STEINBAUER Vorteile/Advantages:

- » einfacher Einbau durch original Steckverbindungen
ease of installation with original plug connectors
- » Kein Eingriff in das Steuergerät (ECU)
no interference with the original ECU
- » KEINE VERÄNDERUNG am COMMON RAIL DRUCK
NO CHANGE in COMMON RAIL PRESSURE *
- » Erstausrüsterqualität aus der Automobilindustrie
automotive industry standard
- » homogene, robuste Gehäusestruktur
robust construction
- » weltweit bewährtes und getestetes Modul-System
road tested worldwide

Funktionsweise

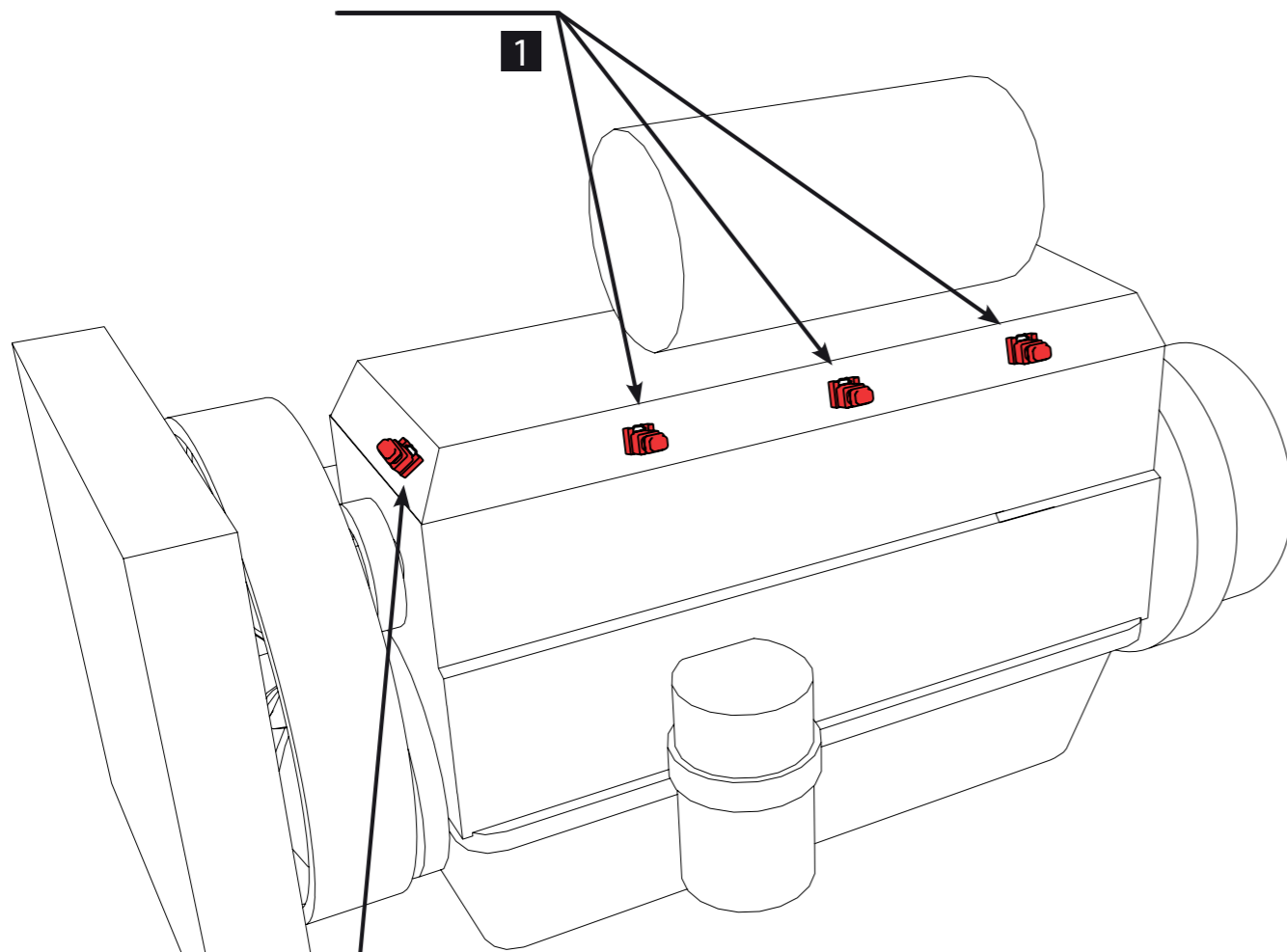
Die STEINBAUER Leistungssteigerung verlängert je nach Bedarf die Haupteinspritzung nach einer von uns vorgegebenen Kennlinie. Dabei wird die Original einspritzmenge am Fahrzeug aufgenommen, Drehzahl und Einspritzmengen berechnet und aus den Ergebnissen und den gespeicherten Kennfeldern wird der Lastzustand berechnet. Je nach Lastzustand und gespeichertem Kennfeld wird die Mehrmenge berechnet und die Original einspritzung entsprechend verändert.

How it works

The STEINBAUER Power enhancement modifies the injection system by fine tuning the duration of the injectors. This is achieved by blue printing the original characteristics and intercepting the electronic signals from the ECU to the injection system. The fuel injection and engine speed are recorded and recalculated to optimize performance.

Einbau / Installation

Steckverbindung zu Injektoren Injector connectors

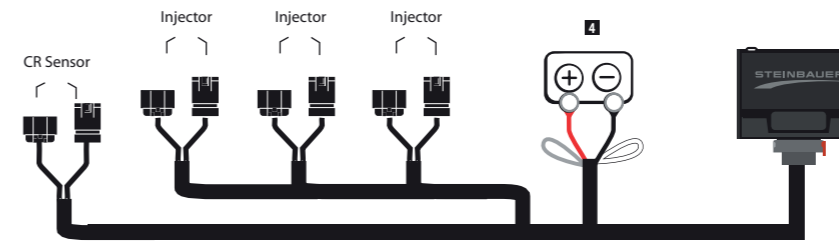


Common Rail Sensor

2

230113

Einbauschritte / Installation steps

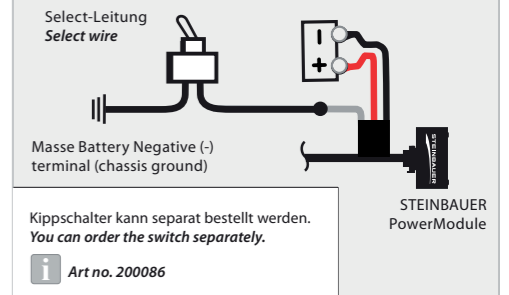


Lösen Sie das Original Kabelsatz und die Stecker des STEINBAUER Kabelsatzes zwischenstecken.
Disconnect the factory connection and plug the STEINBAUER Harness between the connectors.

- Lösen Sie die Steckverbindungen an den Injektoren. Diese befinden sich auf der linken Seite (in Fahrtrichtung) des Motors über dem Common Rail. / **Disconnect the plug-in connections at the injectors, which are at the left side (in direction of motion) of the engine block over the Common Rail.**
- Lösen Sie die Steckverbindung am Common Rail-Sensor. Dieser befindet sich direkt am Common Rail der Einspritzanlage. **Disconnect the plug-in connection on the Common Rail sensor, which is directly on the Common Rail of the injection system.**
- Die Stecker des STEINBAUER Kabelsatzes zwischenstecken. / **Plug in the connectors of the STEINBAUER wiring loom.**
- Rote Leitung an + 12 V und schwarze Leitung an Karosserie Minus schließen. / **Connect red wire to + 12 V and the black wire on chassis MINUS (-).**

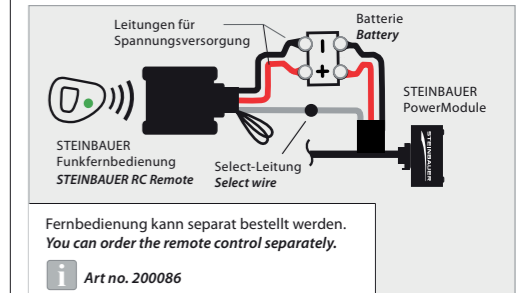
Zubehör / Accessories

Die graue Leitung vom Kippschalter an die Select-Leitung (graue Leitung der STEINBAUER Zusatzelektronik) schließen. Die schwarze Leitung an Batterie Minus (Masse) schließen.
Connect the grey wire of the switch to the Select wire (grey wire of the STEINBAUER Additional electronic). Connect the black wire of the switch to the battery Negative (-) terminal (chassis ground).



Rote Leitung an Batterie Plus, schwarze Leitung an Batterie Minus (Masse) schließen. Die graue Leitung der Fernfernbedienung an die Select-Leitung (graue Leitung der STEINBAUER Zusatzelektronik) schließen.

Connect the red wire to the battery Positive (+) terminal, black wire to the battery Negative (-) terminal. Connect the grey wire of the remote control to the Select wire (grey wire of the STEINBAUER PowerModule)

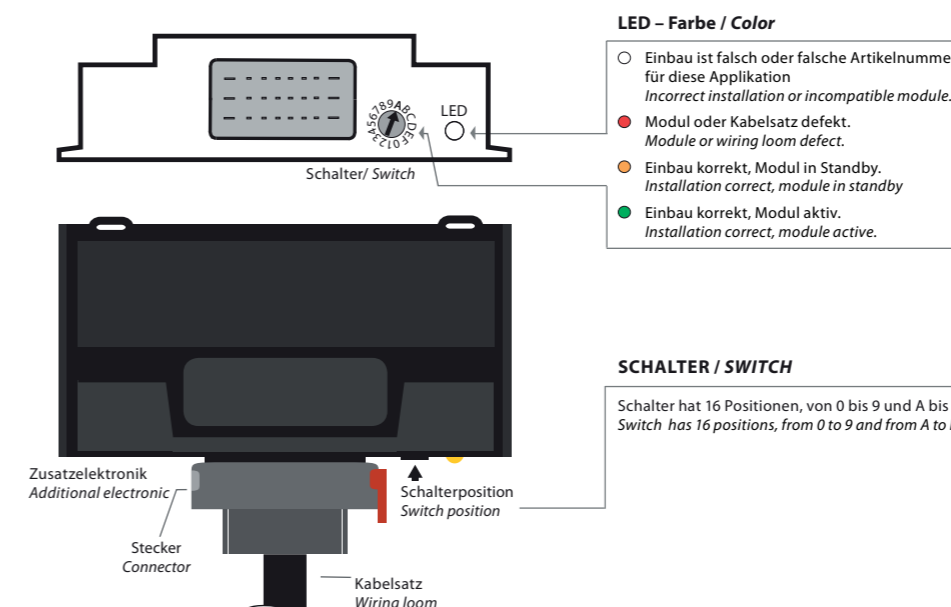


Feinabstimmung der PowerModule / Fine adjustment of the PowerModule

Aufgrund von Serientoleranzen kann es dazu kommen, dass die voreingestellte Kennlinie der STEINBAUER Zusatzelektronik zu viel oder zu wenig Mehrleistung bewirkt. Eine zu hoch eingestellte Kennlinie verursacht starke Rußbildung oder Motoraussetzer, unruhigen Motorleerlauf (Drehzahlschwankungen), „Ruckeln“, Abschalten oder Notlauf des Motors (stark verringerte Leistung) oder Aufleuchten der Fehlerkontrollleuchte. Diese Beanstandungen können durch Feinabstimmung der STEINBAUER Zusatzelektronik mittels Drehschalter beheben. Die Drehschalter-Einstellung hat wenig Auswirkung auf die Mehrleistung, lediglich auf die Abgaswerte.

Due to original tolerances of manufacturing the preset characteristic map of the STEINBAUER Additional electronic may offer too much or too less power enhancement. An inflated characteristic map causes more soot creation, engine misfires, bumpy idle running (variations of revolution speed), "bucking", stop or emergency mode of engine (severe less power) or flashing of defect control lights. You can remedy these defects by fine adjustment of the STEINBAUER Additional electronic with the Switch. The adjustment of the Switch mainly regulates emissions and does not adversely effect the power enhancement.

Funktionskontrolle und Einstellen der Kennlinie / Function Control and Adjustment of the characteristic map



POSITION
0
SERIE / ORIGINAL (Standby)
1
2
3
4
5
6
7
8
9
A
EMPFOHLEN (Grundeinstellung) RECOMMENDED (Factory setting)
B
C
D
E
Keine Funktion/ No function
F
Keine Funktion / No function

POWER GAIN
LEISTUNGSZUWACHS

EXTRA ← 20% → 10% → 0%